

Prins Albertlaan 65 • B-8870 Izegem
 BTW BE0431 984 649 • RPR Gent (afd. Kortrijk)
 T +32 51 31 93 94 • www.aporta.be



Proficiat met de aankoop van uw Aporta vouwdeur.
 Volg deze instructiehandleiding voor een correcte plaatsing.

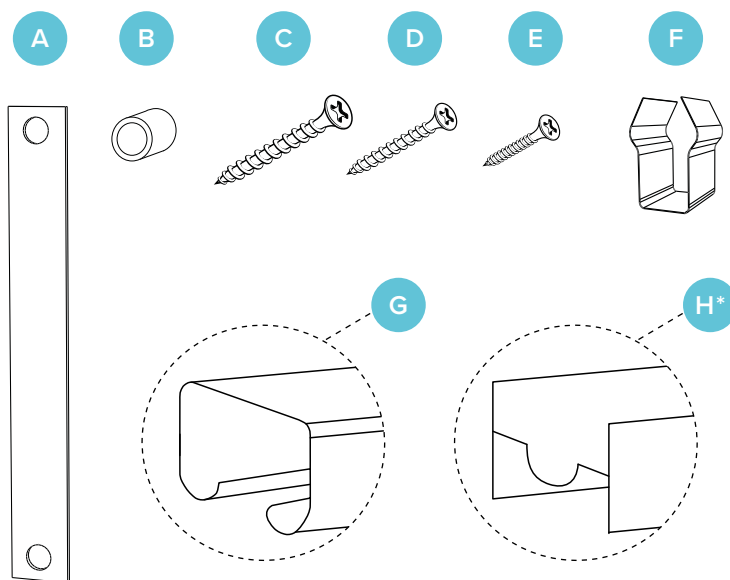
MONTAGE VOUWDEUR

Magnetische sluiting (zichtbare en ingebouwde rail)

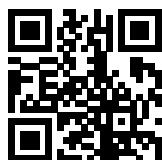
DE VERPAKKING

- 1 Plaats de kartendoos op een plat oppervlak met de pijlen naar boven gericht.
- 2 Knip de fijne strapbandjes door met een schaar.
- 3 Trek de kopse kant van de doos los aan beide zijden, tot het karton volledig open valt.
- 4 Plooi het verpakkingsmateriaal open tot de deur volledig vrij komt.

MONTAGE ONDERDELEN IN DE VERPAKKING



- A Staalplaatje
 - B Kunststof buisjes
 - C Houtvijs Ø 4 mm x 35 mm
 - D Houtvijs Ø 4 mm x 25 mm
 - E Houtvijs Ø 3 mm x 20 mm
 - F Clips
 - G Bovenrail
 - H* Vrouwelijk profiel of H profiel
- H*: Bij vouwdeur type 3 zit het vrouwelijk profiel reeds op de deur.



Extra hulp?

Bekijk hier de
 montage video
 van de vouwdeur.



PLAATSING BOVENRAIL

- 5 We tekenen de plaats af waar de deur moet komen in de deuropening. Trek rondom een potloodlijntje. Op deze plaats wordt de deur tegen de muren en het plafond gemonteerd.
- 6 Hou de bovenrail ter hoogte van het potloodlijntje tegen het plafond en teken puntjes af waar de bovenrail van gaten is voorzien.
- 7 Maak een kleine boring met diameter 1 mm op de afgetekende puntjes.
- 8 Verwijder het kleine aluprofiel die in de vouwdeur gemonteerd zit. Dit profiel is aangebracht om schade te voorkomen tijdens het transport. Dit profiel hebt u niet meer nodig om de deur verder te monteren.
- 9 Verplaats de deur niet en hou de deur in identieke positie. Schuif de lange bovenrail voorzichtig in de deur op identieke positie als het kleine stukje.
- 10 Plaats de deur recht met de bovenrail naar boven gericht en het handvat aan de zijde waar u de deur wenst te openen en sluiten.
- 11 Zet de deur in de deuropening, de deur is zelf dragend en mag voor een korte tijd blijven recht staan.
- 12 Neem de houtvijzen **D** en schroef de bovenrail vast in het plafond. Eerst de 2 buitenste posities, daarna er tussen in. Ondertussen kan u de deur verschuiven om de andere gaatjes vrij te maken.

PLAATSING CLIPS

- 13 Aan de achterzijde van de deur zijn er rechthoekige openingen voorzien in het stalen profiel. Neem de afmeting vanaf de grond tot het midden van de rechthoekige opening.
- 14 Zet een potloodstreepje op de muur op dezelfde hoogte. Doe dit voor alle rechthoekige openingen.
- 15 Maak een kleine boring met diameter 1 mm op de afgetekende puntjes.
- 16 Plaats de clips in staal op de afgetekende puntjes met de **D** houtvijzen. Plaats de clips in verticale richting.
- 17 Controleer als de clips mooi op 1 lijn zijn gemonteerd en verticaal staan.
- 18 Controleer als het stalen profiel in de deur evenwijdig met de deur is gepositioneerd.
- 19 Druk de deur tegen de muur op de clips, doe een extra controle op de positie van de clips tov van de openingen. Druk de deur in het midden, bovenaan en onderaan tot de deur overal tegen de muur aansluit.

PLAATSING VROUWELIJK PROFIEL

- 20 Neem het vrouwelijk profiel en plaats deze op de laatste open zijde van de opening. Hou rekening met de richting van het profiel. De 2 grote ronde openingen in het profiel moeten op dezelfde hoogte zitten als de magneet in de vouwdeur.
- 21 Teken de gaatjes in het profiel af op de muur.
- 22 Maak een kleine boring met diameter 1 mm op de afgetekende puntjes.
- 23 Plaats het vrouwelijk profiel met houtvijzen **E**, de 2 grote ronde openingen worden niet van een vijs voorzien. Indien een vouwdeur met slot, dient u eerst het slothoekje in het vrouwelijk profiel te drukken alvorens het vrouwelijk profiel te bevestigen.
- 24 Plaats de 2 kunststof buisjes **B** in de 2 grote ronde openingen.
- 25 Neem het staalplaatje **A** met 2 boringen en plaats het plaatje met de 2 **C** houtvijzen.

Uw **Aporta vouwdeur** is nu klaar voor gebruik!

- ! Plaats een review over Aporta bij Google Review of onze Facebookpagina en krijg een **gratis** onderhoudsproduct voor uw vouwdeur!

